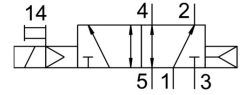
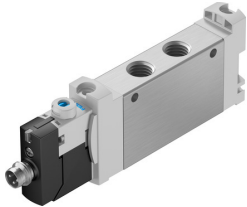


Electroválvula VUVG-LK14-M52-AT-G18-1R8L-S

FESTO

Número de artículo: 8042567



Hoja de datos

Característica	Valor
Función de la válvula	Monoestable de 5/2 vías
Tipo de accionamiento	Eléctrico
Tamaño de válvula	14 mm
Caudal nominal normal	660 l/min
Conexión neumática de utilización	G1/8
Tensión de alimentación	24V DC
Presión de funcionamiento	0.25 MPa ... 0.7 MPa
Presión de funcionamiento	2.5 bar ... 7 bar
Forma constructiva	Corredera del émbolo
Tipo de reposición	Muelle neumático
Grado de protección	IP65
Función de escape	Estrangulable
Principio de sellado	Blando
Posición de montaje	Cualquiera
Accionamiento manual auxiliar	Con enclavamiento Sin enclavamiento
Tipo de control	Servopilotado
Alimentación del aire de pilotaje	Interno
Sentido de flujo	No reversible
Símbolo	00992908
Superposición	Superposición positiva
Indicación del estado de señal	LED
Frecuencia de conmutación máx.	2 Hz
Tiempo de conmutación OFF	24 ms
Tiempo de conmutación ON	14 ms
Tiempo de conexión	100%
Impulso de control positivo máximo con señal 0	1600 µs
Máx. impulso de prueba negativo con señal 1	3000 µs
Valores característicos de las bobinas	24 V DC: 0,8 W
Fluctuaciones de tensión admisibles	+/- 10 %
Medio de funcionamiento	Aire comprimido según ISO 8573-1:2010 [7:4:4]
Nota sobre el medio de trabajo/mando	Admite funcionamiento con lubricación (lo cual requiere seguir utilizándolo)
Resistencia a las vibraciones	Control para el transporte con grado de severidad 1 según FN 942017-4 y EN 60068-2-6
Resistencia a los golpes	Control de impactos con grado de severidad 1, según FN 942017-5 y EN 60068-2-27

Característica	Valor
Clase de resistencia a la corrosión CRC	2 - riesgo de corrosión moderado
Temperatura del medio	-5 °C ... 50 °C
Medio de mando	Aire comprimido según ISO 8573-1:2010 [7:4:4]
Temperatura ambiente	-5 °C ... 50 °C
Peso del producto	65 g
Conexión eléctrica	3 pines M8x1, codificación A según EN 61076-2-104 Conector
Tipo de fijación	Sobre perfil distribuidor Con taladro pasante
Conexión neumática 2	G1/8
Conexión neumática 4	G1/8
Nota sobre el material	Contiene sustancias que afectan al proceso de pintura Conformidad con la Directiva RoHS
Material de las juntas	HNBR NBR
Material del cuerpo	Aleación de aluminio forjado