



Sistema de
conducción
en armarios
y equipos

Canales

77

materia prima

U23X

color

Gris

Azul

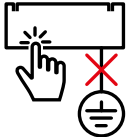


Para la conducción de cableados en cuadros eléctricos y de comunicaciones

- La **robustez de la canal** facilita el montaje y aporta una mayor seguridad a la instalación.
- Ausencia de aristas y puntas cortantes.
- **Gran retención de la tapa** en instalaciones en vertical, la tapa ni se cae ni desliza.
- Tapa desmontable con la mano.
- Posibilidad de derivar hasta la base.
- **Material aislante.**

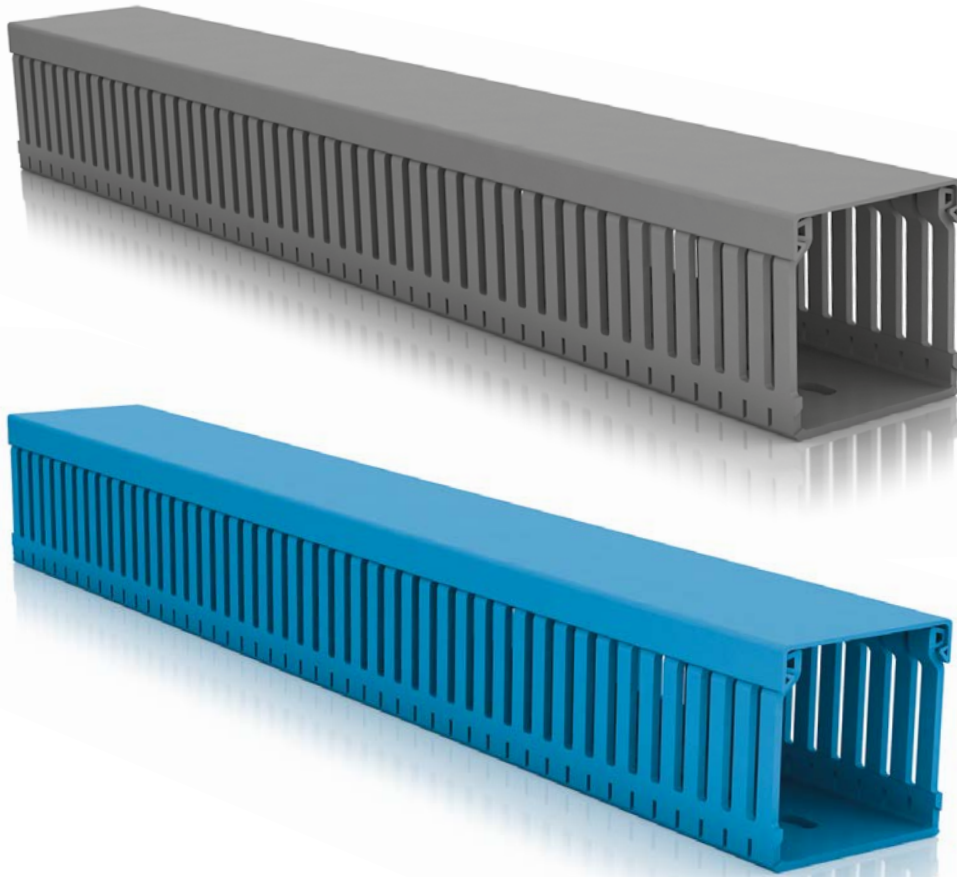
Materia prima

U23X	Canales	Conforme 
U24X	Retenedores	
U43X		

Características técnicas

Eléctrica	Temperatura	Fuego
		
<ul style="list-style-type: none"> • Con aislamiento eléctrico. • No requiere puesta a tierra. 	<p>EN 50085-2-3</p> <ul style="list-style-type: none"> • Temperatura mínima de almacenamiento y transporte: -45°C. • Temperatura máxima de aplicación: +60°C. <p>Esta norma no incluye ensayos de larga duración.</p>	<p>EN 50085-2-3</p> <ul style="list-style-type: none"> • Ensayo hilo incandescente a 960°C. • No propagador de la llama. <hr/> <p>UNE 201010: 2015</p> <ul style="list-style-type: none"> • Clasificación: M1. <hr/> <p>UL94</p> <ul style="list-style-type: none"> • Grado inflamabilidad: V0. • No transmite fuego por goteo.

Sigue los pasos prácticos de la pág. 17 para consultar y descargar la **ficha técnica** en nuestra web www.unex.net



Longitud

2 m

Color

Gris

RAL 7030

Azul

RAL 5012

Marcas de calidad



EN 50085-2-3:2010



EN 50085-2-3:2010



EN 50085-2-3:2010



File number E 75725 (M).



ГОСТ P
50827:2009

Homologaciones



Germanischer Lloyd



Bureau Veritas



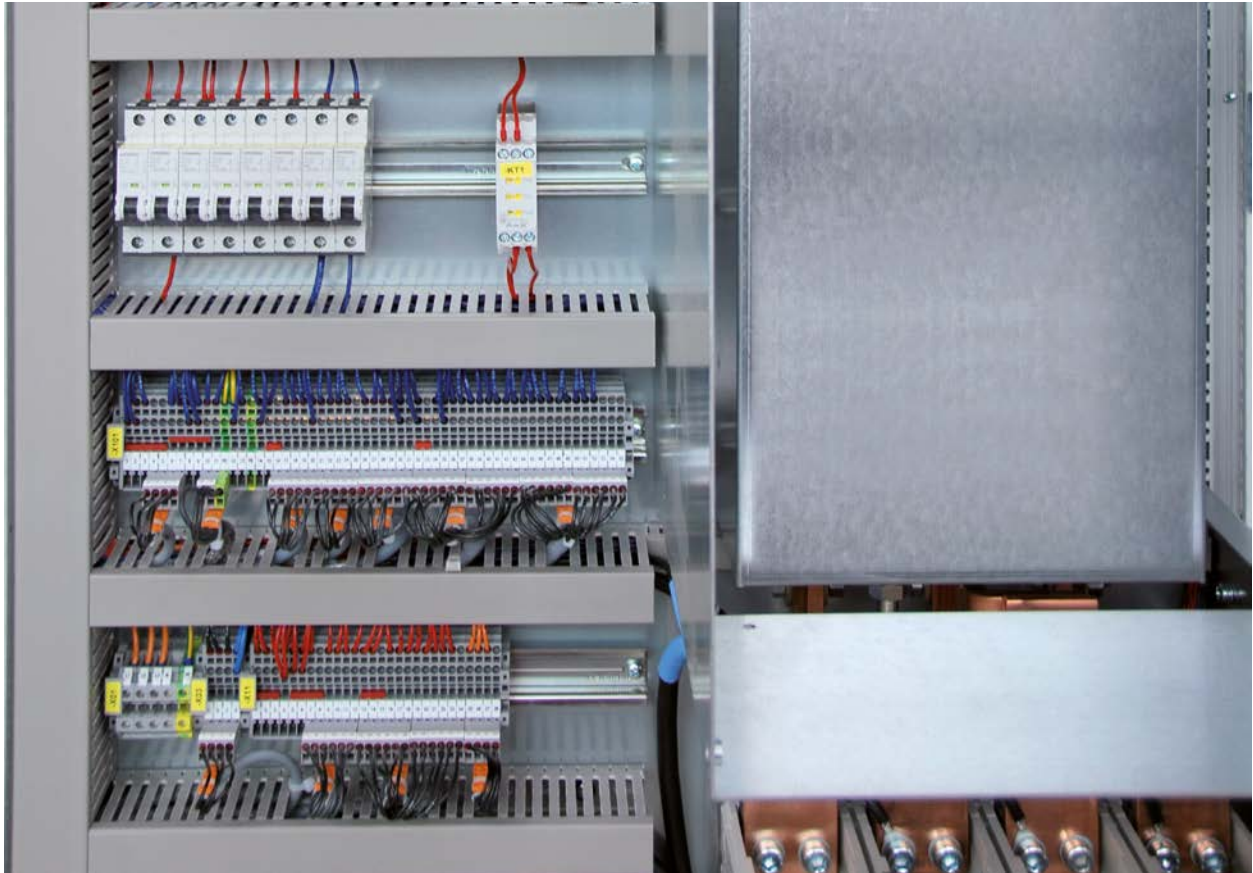
Canadian Standards Association



Φ3 от 22.07.08 N 123-Φ3
ГОСТ P 53313-2009

Declaración de conformidad





Industria de maquinaria



Industria de maquinaria



Construcción naval



Industria petroquímica

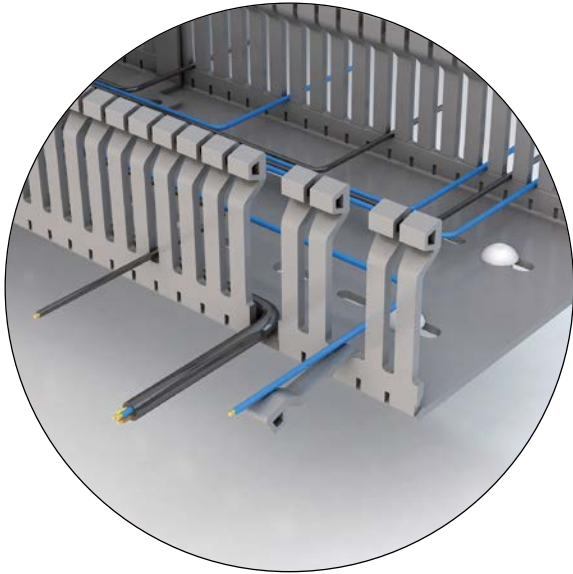


Industria petroquímica

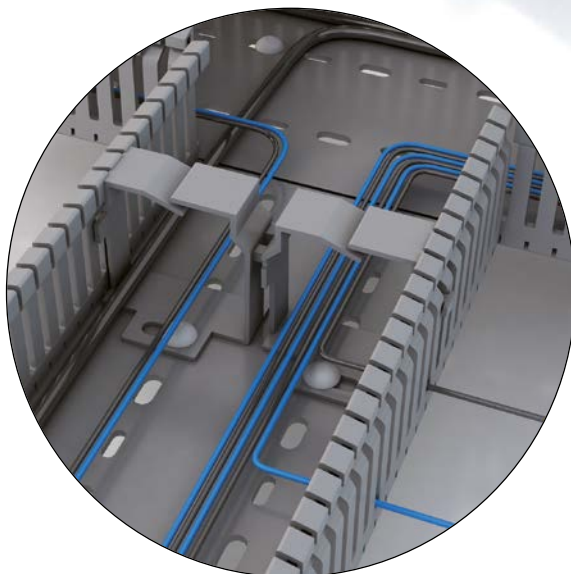
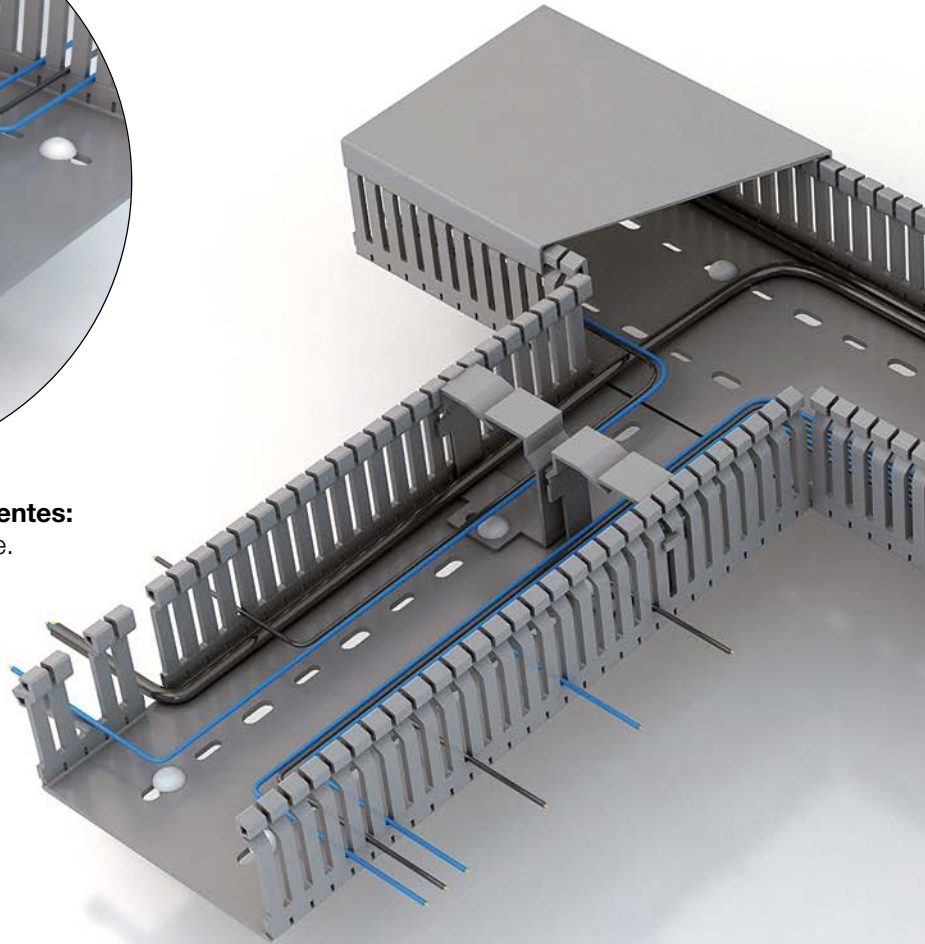


Tratamiento de aguas

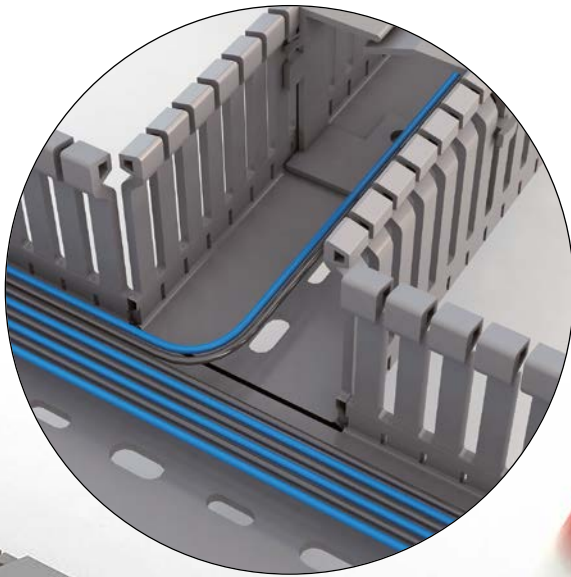
Facilidad de instalación y mantenimiento



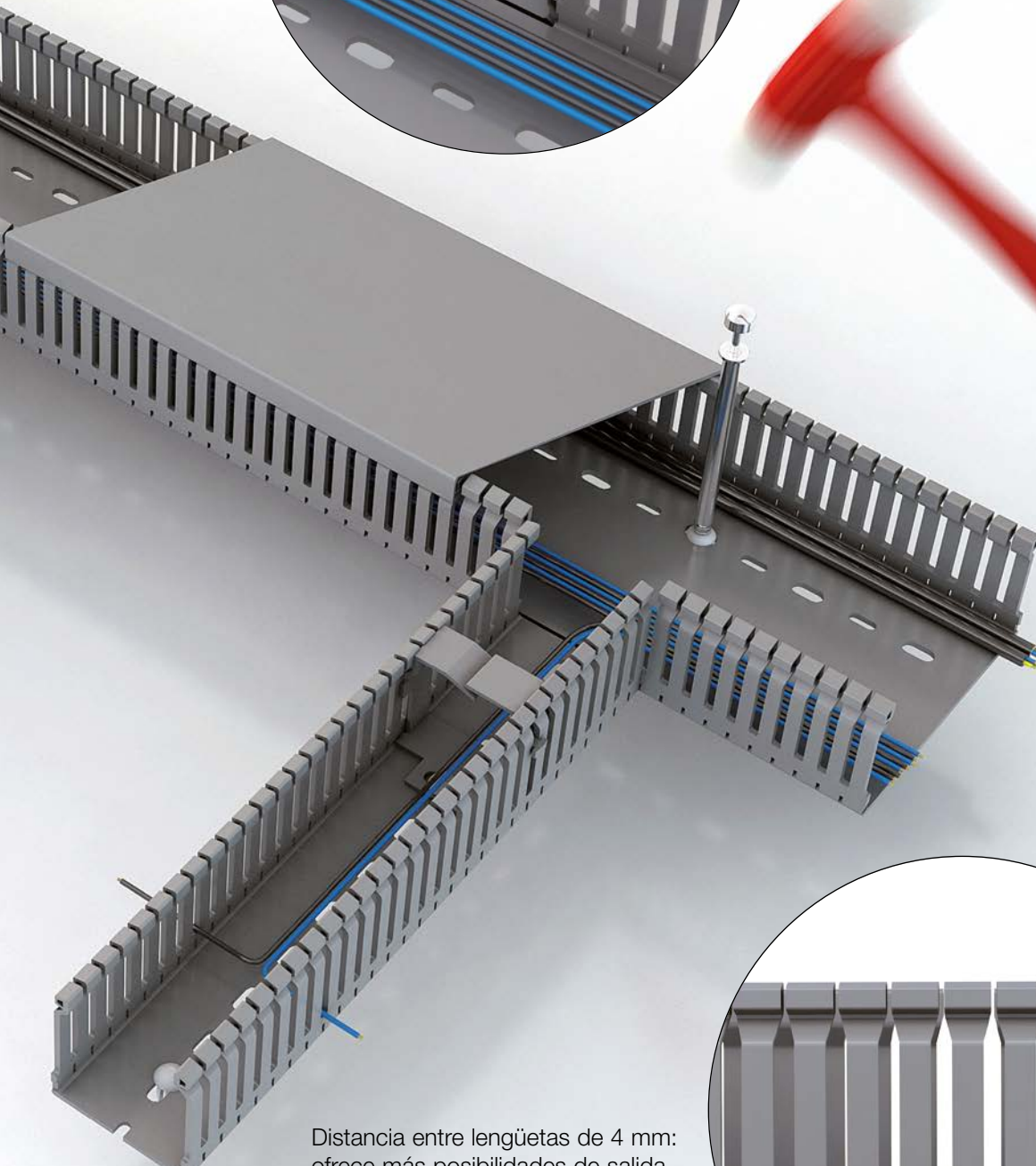
Lengüetas flexibles y resistentes:
no se rompen accidentalmente.



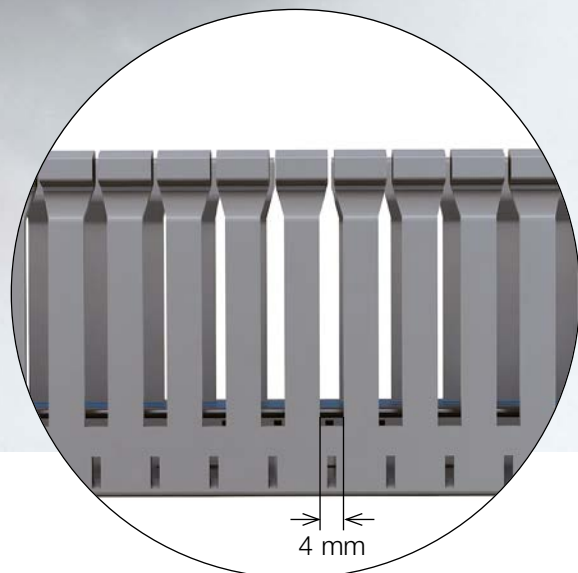
Retenedor: permite la ordenación de circuitos. Sólo 6 referencias para 14 dimensiones de canal.



Corte limpio del lateral hasta la base.
Optimización de espacio en derivaciones.
No se daña el aislamiento del cable.



Distancia entre lengüetas de 4 mm:
ofrece más posibilidades de salida
de cables hacia la conexión.



Producto con valor añadido

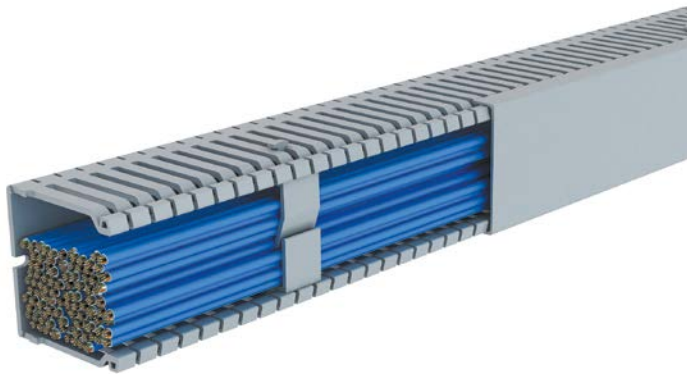
Canal sin rebabas

Diseño limpio, sin aristas ni puntas cortantes. No daña las manos del usuario. No daña el aislamiento de los cables durante el montaje, el transporte o en aplicaciones en las que hay vibraciones.



Tapa

Fácil montaje y desmontaje de la tapa.



En posición horizontal, las lengüetas no se deforman y la tapa no se cae.



En posición vertical, la tapa no desliza.

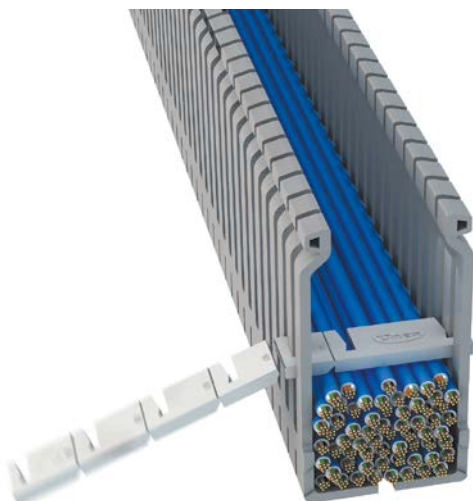
Canal estable y robusta

Gracias a su robustez y solidez, la canal se puede suspender entre raíles. Se necesitan pocas fijaciones para su sujeción.



Retenedor compactador

Una única referencia para todas las dimensiones de canal: el retenedor se corta según el ancho de la canal. Graduable en altura.

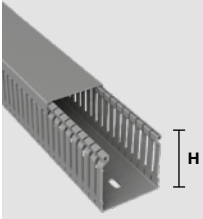



Posibilidad de pintar

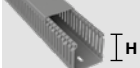


Las canales de cuadro Unex se pueden pintar.



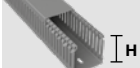


Alturas = 18, 25, 30 y 40 mm

		Ancho de canales (mm)		
		20	30	40
		<p>Gris RAL 7030</p>		
<p>Canal 2 m</p>	H = 18 mm	18.20.77		
	H = 25 mm	25.20.77		
	H = 30 mm		30.30.77	
	H = 40 mm	40.20.77	40.30.77	40.40.77
 <p>Retenedor compactador U43X</p>			40850	




Alturas = 60 mm

		Ancho de canales (mm)		
		20	30	40
		<p>Canal 2 m H = 60 mm</p>		
 <p>Retenedor U24X</p>				40864
 <p>Retenedor compactador U43X</p>			40850	

Alturas = 80 mm

		Ancho de canales (mm)		
		20	30	40
		<p>Canal 2 m H = 80 mm</p>		
 <p>Retenedor U24X</p>				40884
 <p>Retenedor compactador U43X</p>			40850	

Alturas = 100 mm

		Ancho de canales (mm)		
		20	30	40
		<p>Canal 2 m H = 100 mm</p>		
 <p>Retenedor U24X</p>				40894
 <p>Retenedor compactador U43X</p>			40850	



	60	80	100	120	150
	40.60.77				
	40850				

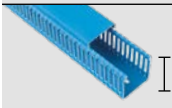


	60	80	100	120	150
	60.60.77	60.80.77	60.100.77	60.120.77	
	40865	40864 + 40864	40864 + 40865	40865 + 40865	
	40850				

	60	80	100	120	150
	80.60.77	80.80.77	80.100.77	80.120.77	
	40885	40884 + 40884	40884 + 40885	40885 + 40885	
	40850				

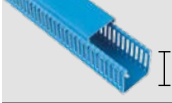


	60	80	100	120	150
	100.60.77	100.80.77	100.100.77		100.150.77
	40895	40894 + 40894	40894 + 40895		
	40850				

Continúa en la página siguiente 

Alturas = 60 mm

		Ancho de canales (mm)		
		30	40	60
 <p>Canal 2 m H = 60 mm</p>			776040-06	776060-06
 <p>Retenedor U24X</p>			40864	40865
 <p>Retenedor compactador U43X</p>			40850	


Alturas = 80 mm

		Ancho de canales (mm)		
		30	40	60
 <p>Canal 2 m H = 80 mm</p>		778030-06	778040-06	778060-06
 <p>Retenedor U24X</p>			40884	40885
 <p>Retenedor compactador U43X</p>			40850	



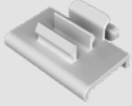

	80	100	120	150

	80	100	120	150
	778080-06	7780100-06	7780120-06	
	40884 + 40884	40884 + 40885	40885 + 40885	
	40850			

Continúa en la página siguiente 

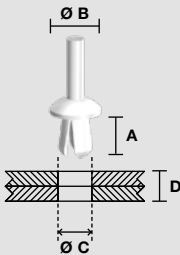
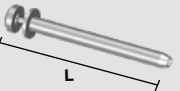
Elementos funcionales y de montaje para las Canales 77

Elementos funcionales

	Soporte perfil porta-etiquetas (1) U43X	40801
	Perfil porta-etiquetas (1) 2 m U23X	40802

(1) Excepto para ref. 18.20.77 y 100.150.77.

Elementos de montaje en U60X

	Natural	
		1303 (1)
	Remache plástico	A = 6 mm Ø B = 6 mm Ø C = 3,0-3,25 mm D = 1-3 mm
		1305
		A = 8 mm Ø B = 11 mm Ø C = 5,1-5,25 mm D = 2-5 mm
		1309
		A = 12 mm Ø B = 11 mm Ø C = 6,1-6,5 mm D = 5-9 mm
		1318
		A = 21 mm Ø B = 11 mm Ø C = 6,1-6,5 mm D = 10-18 mm
	Remachadora	Aplicación remaches referencias 1305, 1309 y 1318. L = 225 mm
		Aplicación remaches ref. 1303. L = 120 mm
		1300
		1301

(1) Para la fijación de etiquetas. No utilizar para fijar la canal.

Herramienta

	Herramienta de corte (1) Para cortar la canal.	40902
---	--	--------------

(1) Cortes a 90° para canales ancho ≤ 60 mm. Cortes a 45° para canales ancho ≤ 40 mm.

Continúa en la página siguiente →

Dimensiones (mm)

Longitud: 2 m

Perforado de la base compatible con norma EN 50085-2-3

Tipo 1

Tipo 2

Tipo 3

REF.	Dimensiones		Tipo perforación de la base	Emb.	
	Gris RAL 7030	Azul RAL 5012			mm
	A	B		m	
18.20.77		18	20	1	80
25.20.77		25	20	1	60
30.30.77		33	30	1	60
40.20.77		42	20	1	72
40.30.77		42	30	1	48
40.40.77		42	43	1	32
40.60.77		42	60	1	24
60.20.77		60	20	1	48
60.30.77		60	30	1	36
60.40.77	776040-06	60	43	1	32
60.60.77	776060-06	60	60	1	32
60.80.77		60	80	2	32
60.100.77		60	100	2	12
60.120.77		60	120	2	12
80.30.77	778030-06	80	30	1	28
80.40.77	778040-06	80	43	1	24
80.60.77	778060-06	80	60	1	24
80.80.77	778080-06	80	80	2	24
80.100.77	7780100-06	80	100	2	12
80.120.77	7780120-06	80	120	2	12
100.40.77		100	43	1	16
100.60.77		100	60	1	16
100.80.77		100	80	2	16
100.100.77		100	100	2	8
100.150.77		100	150	3	8

Material: U23X



Secciones útiles (mm²)


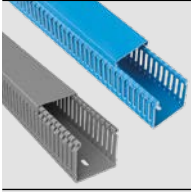







Capacidades de cables recomendadas


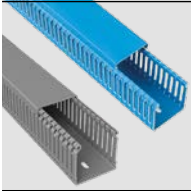

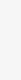
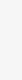
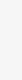


Dimensiones (mm)		18x20	25x20	33x30	42x20	42x30	42x43	42x60
Ref.	Gris RAL 7030	18.20.77	25.20.77	30.30.77	40.20.77	40.30.77	40.40.77	40.60.77
		234	322	728	586	940	1460	2112
Cables V250 Cantidad de cables (Calculada con coeficiente de llenado 1,5) *	0,5 mm ²	43	53	116	96	154	237	346
	0,75 mm ²	28	35	77	63	102	157	229
Cables H05/07 V-K Cantidad de cables (Calculada con coeficiente de llenado 1,5) *	1 mm ²	18	23	50	41	66	102	150
	1,5 mm ²	14	17	37	30	49	75	110
	2,5 mm ²	9	12	26	21	34	52	76




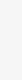
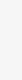
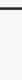
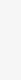
* Nota: Para cálculos con cables de otra sección o varias secciones simultáneas, la sección necesaria será la suma de los resultados al aplicar la fórmula siguiente a cada tipo de cable: Sección necesaria = Sección ocupada por el cable x nº cables x 1,5.

Continúa en la página siguiente



Dimensiones (mm)		60x20	60x30	60x43	60x60	60x80	60x100	60x120
Ref.	 RAL 7030 / RAL 5012	60.20.77	60.30.77	60.40.77 776040-06	60.60.77 776060-06	60.80.77	60.100.77	60.120.77
		 870	 1387	 2137	 3092	 4225	 5362	 6380
Cables H05/07 V-K Cantidad de cables (Calculada con coeficiente de llenado 1,5) *	1 mm ²	62	98	150	219	299	384	450
	1,5 mm ²	45	72	111	161	220	283	331
	2,5 mm ²	32	50	77	112	153	196	230
	4 mm ²	25	40	61	89	122	157	184
	6 mm ²	14	23	35	51	70	90	106

Dimensiones (mm)		80x30	80x43	80x60	80x80	80x100	80x120
Ref.	 RAL 7030 / RAL 5012	80.30.77 778030-06	80.40.77 778040-06	80.60.77 778060-06	80.80.77 778080-06	80.100.77 7780100-06	80.120.77 7780120-06
		 1865	 2874	 4128	 5630	 7177	 8572
Cables H05/07 V-K Cantidad de cables (Calculada con coeficiente de llenado 1,5) *	1 mm ²	132	203	291	399	504	606
	1,5 mm ²	97	149	215	293	371	446
	2,5 mm ²	68	104	149	204	258	309
	4 mm ²	54	83	118	162	206	247
	6 mm ²	31	47	68	92	118	142

Dimensiones (mm)		100x43	100x60	100x80	100x100	100x150
Ref.	 RAL 7030	100.40.77	100.60.77	100.80.77	100.100.77	100.150.77
		 3585	 5179	 7110	 9000	 13450
Cables H05/07 V-K Cantidad de cables (Calculada con coeficiente de llenado 1,5) *	1 mm ²	253	366	502	633	994
	1,5 mm ²	186	271	369	465	732
	2,5 mm ²	129	188	257	324	508
	4 mm ²	103	149	204	258	402
	6 mm ²	59	85	117	148	201

* Nota: Para cálculos con cables de otra sección o varias secciones simultáneas, la sección necesaria será la suma de los resultados al aplicar la fórmula siguiente a cada tipo de cable: Sección necesaria = Sección ocupada por el cable x nº cables x 1,5.